

ФОРМА

графического описания местоположения границ населённых пунктов,
территориальных зон, особо охраняемых природных территорий,
зон с особыми условиями использования территорий

ОПИСАНИЕ МЕСТОПОЛОЖЕНИЯ ГРАНИЦ¹

Территориальная зона Р1

(наименование объекта местоположение границ, которого описано (далее - объект)

"Зона природного ландшафта, скверов, парков"

Раздел 1

Сведения об объекте		
№ п/п	Характеристики объекта	Описание характеристик
1	2	3
1.	Местоположение объекта ²	Самарская область, Сергиевский район, сельское поселение Верхняя Орлянка, поселок Алимовка
2.	Площадь объекта +/- величина погрешности определения площади (Р +/- Дельта Р) ³	150622±136 кв.м
3.	Иные характеристики объекта ⁴	

Раздел 2

Сведения о местоположении границ объекта ⁵					
1. Система координат: МСК-63					
2. Сведения о характерных точках границ объекта					
Обозначение характерных точек границ	Координаты, м		Метод определения координат характерной точки ⁶	Средняя квадратическая погрешность положения характерной точки (Мт), м	Описание ⁷ обозначения точки (при наличии)
	Х	У			
1	2	3	4	5	6
1	450226.94	2233659.75	Картометрический метод	0.1	-
2	450269.48	2233683.99	Картометрический метод	0.1	-
3	450264.68	2233698.60	Картометрический метод	0.1	-
4	450260.44	2233721.10	Картометрический метод	0.1	-
5	450259.74	2233724.72	Картометрический метод	0.1	-
6	450254.48	2233747.66	Картометрический метод	0.1	-
7	450247.02	2233761.85	Картометрический метод	0.1	-
8	450238.39	2233775.03	Картометрический метод	0.1	-
9	450226.38	2233780.65	Картометрический метод	0.1	-
10	450213.03	2233782.78	Картометрический метод	0.1	-
11	450199.26	2233780.59	Картометрический метод	0.1	-
12	450180.54	2233775.55	Картометрический метод	0.1	-
13	450165.23	2233773.74	Картометрический метод	0.1	-
14	450151.84	2233772.35	Картометрический метод	0.1	-
15	450143.70	2233778.58	Картометрический метод	0.1	-
16	450137.64	2233792.53	Картометрический метод	0.1	-
17	450135.71	2233803.88	Картометрический метод	0.1	-
18	450128.94	2233815.76	Картометрический метод	0.1	-
19	450113.78	2233825.19	Картометрический метод	0.1	-
20	450099.02	2233834.56	Картометрический метод	0.1	-
21	450091.98	2233836.73	Картометрический метод	0.1	-
22	450087.08	2233839.35	Картометрический метод	0.1	-
23	450086.84	2233839.44	Картометрический метод	0.1	-
24	450082.71	2233844.15	Картометрический метод	0.1	-
25	450079.46	2233849.60	Картометрический метод	0.1	-
26	450076.32	2233859.55	Картометрический метод	0.1	-
27	450074.75	2233871.56	Картометрический метод	0.1	-
28	450071.52	2233895.00	Картометрический метод	0.1	-
29	450069.10	2233912.79	Картометрический метод	0.1	-
30	450068.41	2233929.60	Картометрический метод	0.1	-
31	450073.13	2233943.50	Картометрический метод	0.1	-
32	450077.18	2233956.44	Картометрический метод	0.1	-
33	450080.45	2233970.12	Картометрический метод	0.1	-
34	450082.03	2233981.50	Картометрический метод	0.1	-
35	450078.80	2233996.05	Картометрический метод	0.1	-
36	450076.02	2234006.44	Картометрический метод	0.1	-
37	450075.56	2234008.17	Картометрический метод	0.1	-
38	450071.52	2234017.88	Картометрический метод	0.1	-
39	450065.06	2234025.96	Картометрический метод	0.1	-
40	450057.78	2234030.00	Картометрический метод	0.1	-
41	450051.32	2234030.81	Картометрический метод	0.1	-
42	450045.94	2234029.96	Картометрический метод	0.1	-
43	450042.64	2234029.44	Картометрический метод	0.1	-
44	450035.95	2234028.38	Картометрический метод	0.1	-
45	450029.58	2234025.99	Картометрический метод	0.1	-
46	450023.02	2234023.54	Картометрический метод	0.1	-
47	450014.13	2234022.72	Картометрический метод	0.1	-
48	450004.42	2234022.72	Картометрический метод	0.1	-
49	449992.30	2234027.58	Картометрический метод	0.1	-
50	449981.79	2234030.81	Картометрический метод	0.1	-
51	449971.28	2234036.46	Картометрический метод	0.1	-
52	449963.66	2234041.99	Картометрический метод	0.1	-
53	449962.53	2234043.10	Картометрический метод	0.1	-
54	449954.43	2234047.98	Картометрический метод	0.1	-
55	449946.64	2234051.62	Картометрический метод	0.1	-
56	449935.99	2234055.91	Картометрический метод	0.1	-
57	449928.34	2234059.27	Картометрический метод	0.1	-
58	449921.64	2234063.07	Картометрический метод	0.1	-
59	449915.74	2234066.60	Картометрический метод	0.1	-
60	449909.07	2234069.86	Картометрический метод	0.1	-
61	449899.28	2234073.07	Картометрический метод	0.1	-
62	449894.10	2234074.67	Картометрический метод	0.1	-
63	449887.84	2234076.96	Картометрический метод	0.1	-
64	449884.44	2234078.02	Картометрический метод	0.1	-
65	449878.77	2234077.72	Картометрический метод	0.1	-
66	449873.78	2234075.76	Картометрический метод	0.1	-
67	449869.76	2234073.88	Картометрический метод	0.1	-
68	449868.17	2234071.20	Картометрический метод	0.1	-
69	449867.97	2234066.30	Картометрический метод	0.1	-
70	449866.24	2234063.33	Картометрический метод	0.1	-
71	449861.96	2234060.61	Картометрический метод	0.1	-
72	449854.00	2234059.38	Картометрический метод	0.1	-
73	449846.15	2234059.84	Картометрический метод	0.1	-
74	449836.88	2234062.13	Картометрический метод	0.1	-
75	449831.30	2234066.48	Картометрический метод	0.1	-
76	449823.22	2234073.07	Картометрический метод	0.1	-
77	449816.34	2234079.12	Картометрический метод	0.1	-
78	449811.43	2234086.32	Картометрический метод	0.1	-
79	449805.52	2234096.56	Картометрический метод	0.1	-
80	449797.86	2234109.45	Картометрический метод	0.1	-

Сведения о местоположении границ объекта ⁵					
1. Система координат: МСК-63					
2. Сведения о характерных точках границ объекта					
Обозначение характерных точек границ	Координаты, м		Метод определения координат характерной точки ⁶	Средняя квадратическая погрешность положения характерной точки (Мт), м	Описание ⁷ обозначения точки (при наличии)
	Х	У			
1	2	3	4	5	6
81	449790.50	2234119.96	Картометрический метод	0.1	-
82	449784.40	2234129.08	Картометрический метод	0.1	-
83	449775.54	2234141.10	Картометрический метод	0.1	-
84	449768.23	2234149.52	Картометрический метод	0.1	-
85	449764.92	2234154.10	Картометрический метод	0.1	-
86	449763.24	2234158.28	Картометрический метод	0.1	-
87	449762.58	2234159.76	Картометрический метод	0.1	-
88	449760.50	2234160.91	Картометрический метод	0.1	-
89	449754.28	2234161.40	Картометрический метод	0.1	-
90	449749.54	2234162.78	Картометрический метод	0.1	-
91	449746.28	2234164.86	Картометрический метод	0.1	-
92	449741.53	2234167.90	Картометрический метод	0.1	-
93	449737.59	2234169.98	Картометрический метод	0.1	-
94	449728.24	2234173.83	Картометрический метод	0.1	-
95	449723.48	2234176.88	Картометрический метод	0.1	-
96	449717.49	2234179.91	Картометрический метод	0.1	-
97	449710.32	2234182.82	Картометрический метод	0.1	-
98	449703.54	2234184.29	Картометрический метод	0.1	-
99	449699.22	2234184.53	Картометрический метод	0.1	-
100	449696.03	2234183.12	Картометрический метод	0.1	-
101	449693.71	2234181.06	Картометрический метод	0.1	-
102	449692.80	2234176.10	Картометрический метод	0.1	-
103	449690.80	2234173.24	Картометрический метод	0.1	-
104	449687.14	2234172.18	Картометрический метод	0.1	-
105	449683.48	2234171.83	Картометрический метод	0.1	-
106	449677.94	2234172.18	Картометрический метод	0.1	-
107	449670.60	2234172.65	Картометрический метод	0.1	-
108	449665.95	2234171.74	Картометрический метод	0.1	-
109	449658.52	2234170.08	Картометрический метод	0.1	-
110	449650.94	2234169.69	Картометрический метод	0.1	-
111	449645.12	2234169.75	Картометрический метод	0.1	-
112	449641.22	2234168.01	Картометрический метод	0.1	-
113	449634.64	2234164.97	Картометрический метод	0.1	-
114	449628.66	2234161.52	Картометрический метод	0.1	-
115	449624.98	2234158.94	Картометрический метод	0.1	-
116	449617.34	2234153.10	Картометрический метод	0.1	-
117	449611.75	2234147.85	Картометрический метод	0.1	-
118	449607.36	2234142.47	Картометрический метод	0.1	-
119	449604.20	2234137.10	Картометрический метод	0.1	-
120	449600.07	2234132.71	Картометрический метод	0.1	-
121	449595.24	2234129.98	Картометрический метод	0.1	-
122	449591.60	2234128.54	Картометрический метод	0.1	-
123	449585.67	2234127.73	Картометрический метод	0.1	-
124	449581.85	2234129.10	Картометрический метод	0.1	-
125	449576.14	2234130.41	Картометрический метод	0.1	-
126	449574.75	2234132.76	Картометрический метод	0.1	-
127	449574.69	2234135.98	Картометрический метод	0.1	-
128	449577.08	2234138.24	Картометрический метод	0.1	-
129	449579.34	2234140.92	Картометрический метод	0.1	-
130	449579.84	2234144.01	Картометрический метод	0.1	-
131	449577.76	2234147.62	Картометрический метод	0.1	-
132	449575.42	2234150.10	Картометрический метод	0.1	-
133	449571.38	2234152.57	Картометрический метод	0.1	-
134	449566.82	2234155.02	Картометрический метод	0.1	-
135	449563.52	2234158.07	Картометрический метод	0.1	-
136	449561.12	2234165.34	Картометрический метод	0.1	-
137	449558.98	2234172.89	Картометрический метод	0.1	-
138	449557.90	2234183.12	Картометрический метод	0.1	-
139	449558.84	2234193.24	Картометрический метод	0.1	-
140	449561.84	2234201.44	Картометрический метод	0.1	-
141	449563.12	2234206.93	Картометрический метод	0.1	-
142	449562.74	2234210.15	Картометрический метод	0.1	-
143	449561.13	2234212.92	Картометрический метод	0.1	-
144	449558.78	2234216.10	Картометрический метод	0.1	-
145	449554.00	2234218.26	Картометрический метод	0.1	-
146	449545.42	2234221.06	Картометрический метод	0.1	-
147	449539.00	2234223.62	Картометрический метод	0.1	-
148	449535.42	2234227.20	Картометрический метод	0.1	-
149	449532.14	2234229.11	Картометрический метод	0.1	-
150	449526.26	2234232.65	Картометрический метод	0.1	-
151	449522.00	2234236.64	Картометрический метод	0.1	-
152	449513.92	2234244.19	Картометрический метод	0.1	-
153	449510.08	2234244.56	Картометрический метод	0.1	-
154	449507.12	2234243.70	Картометрический метод	0.1	-
155	449503.90	2234242.42	Картометрический метод	0.1	-
156	449498.98	2234238.21	Картометрический метод	0.1	-
157	449492.34	2234231.76	Картометрический метод	0.1	-
158	449485.14	2234226.83	Картометрический метод	0.1	-
159	449476.56	2234222.58	Картометрический метод	0.1	-
160	449469.86	2234219.44	Картометрический метод	0.1	-

Сведения о местоположении границ объекта ⁵					
1. Система координат: МСК-63					
2. Сведения о характерных точках границ объекта					
Обозначение характерных точек границ	Координаты, м		Метод определения координат характерной точки ⁶	Средняя квадратическая погрешность положения характерной точки (Мт), м	Описание ⁷ обозначения точки (при наличии)
	Х	У			
1	2	3	4	5	6
161	449462.50	2234217.71	Картометрический метод	0.1	-
162	449456.59	2234218.68	Картометрический метод	0.1	-
163	449450.30	2234220.76	Картометрический метод	0.1	-
164	449443.98	2234223.94	Картометрический метод	0.1	-
165	449436.25	2234229.44	Картометрический метод	0.1	-
166	449427.42	2234238.50	Картометрический метод	0.1	-
167	449421.04	2234243.87	Картометрический метод	0.1	-
168	449413.08	2234253.06	Картометрический метод	0.1	-
169	449406.93	2234260.87	Картометрический метод	0.1	-
170	449397.98	2234270.50	Картометрический метод	0.1	-
171	449390.42	2234279.02	Картометрический метод	0.1	-
172	449386.36	2234285.44	Картометрический метод	0.1	-
173	449384.48	2234290.88	Картометрический метод	0.1	-
174	449382.12	2234296.13	Картометрический метод	0.1	-
175	449379.38	2234299.70	Картометрический метод	0.1	-
176	449374.51	2234303.47	Картометрический метод	0.1	-
177	449369.19	2234306.58	Картометрический метод	0.1	-
178	449363.14	2234310.68	Картометрический метод	0.1	-
179	449359.99	2234312.62	Картометрический метод	0.1	-
180	449356.51	2234314.72	Картометрический метод	0.1	-
181	449350.18	2234316.52	Картометрический метод	0.1	-
182	449343.42	2234317.91	Картометрический метод	0.1	-
183	449339.59	2234318.02	Картометрический метод	0.1	-
184	449333.20	2234317.22	Картометрический метод	0.1	-
185	449327.92	2234316.62	Картометрический метод	0.1	-
186	449322.20	2234315.60	Картометрический метод	0.1	-
187	449318.52	2234311.56	Картометрический метод	0.1	-
188	449316.53	2234306.67	Картометрический метод	0.1	-
189	449315.93	2234300.37	Картометрический метод	0.1	-
190	449318.65	2234296.72	Картометрический метод	0.1	-
191	449323.52	2234293.36	Картометрический метод	0.1	-
192	449327.90	2234292.55	Картометрический метод	0.1	-
193	449331.11	2234290.72	Картометрический метод	0.1	-
194	449334.17	2234288.22	Картометрический метод	0.1	-
195	449335.36	2234285.37	Картометрический метод	0.1	-
196	449334.98	2234282.17	Картометрический метод	0.1	-
197	449333.78	2234279.93	Картометрический метод	0.1	-
198	449329.44	2234277.12	Картометрический метод	0.1	-
199	449326.10	2234274.68	Картометрический метод	0.1	-
200	449322.75	2234272.10	Картометрический метод	0.1	-
201	449321.35	2234267.87	Картометрический метод	0.1	-
202	449318.80	2234264.21	Картометрический метод	0.1	-
203	449314.64	2234262.06	Картометрический метод	0.1	-
204	449309.92	2234260.73	Картометрический метод	0.1	-
205	449305.24	2234261.54	Картометрический метод	0.1	-
206	449301.06	2234264.22	Картометрический метод	0.1	-
207	449295.40	2234269.88	Картометрический метод	0.1	-
208	449290.16	2234275.52	Картометрический метод	0.1	-
209	449286.03	2234280.06	Картометрический метод	0.1	-
210	449281.04	2234284.10	Картометрический метод	0.1	-
211	449275.02	2234287.23	Картометрический метод	0.1	-
212	449265.07	2234292.09	Картометрический метод	0.1	-
213	449260.20	2234295.72	Картометрический метод	0.1	-
214	449255.32	2234299.08	Картометрический метод	0.1	-
215	449250.67	2234301.66	Картометрический метод	0.1	-
216	449245.77	2234302.72	Картометрический метод	0.1	-
217	449237.72	2234304.16	Картометрический метод	0.1	-
218	449228.82	2234305.38	Картометрический метод	0.1	-
219	449223.56	2234305.26	Картометрический метод	0.1	-
220	449216.76	2234305.60	Картометрический метод	0.1	-
221	449210.10	2234305.94	Картометрический метод	0.1	-
222	449202.76	2234307.63	Картометрический метод	0.1	-
223	449196.27	2234308.63	Картометрический метод	0.1	-
224	449190.45	2234308.82	Картометрический метод	0.1	-
225	449185.90	2234308.42	Картометрический метод	0.1	-
226	449180.80	2234308.70	Картометрический метод	0.1	-
227	449175.26	2234310.28	Картометрический метод	0.1	-
228	449171.70	2234312.73	Картометрический метод	0.1	-
229	449168.78	2234314.83	Картометрический метод	0.1	-
230	449162.02	2234317.17	Картометрический метод	0.1	-
231	449154.14	2234319.15	Картометрический метод	0.1	-
232	449144.84	2234321.45	Картометрический метод	0.1	-
233	449137.65	2234323.28	Картометрический метод	0.1	-
234	449132.75	2234325.70	Картометрический метод	0.1	-
235	449128.29	2234328.38	Картометрический метод	0.1	-
236	449123.50	2234329.60	Картометрический метод	0.1	-
237	449119.76	2234329.51	Картометрический метод	0.1	-
238	449116.07	2234327.69	Картометрический метод	0.1	-
239	449113.28	2234324.30	Картометрический метод	0.1	-
240	449111.14	2234319.42	Картометрический метод	0.1	-

Сведения о местоположении границ объекта ⁵					
1. Система координат: МСК-63					
2. Сведения о характерных точках границ объекта					
Обозначение характерных точек границ	Координаты, м		Метод определения координат характерной точки ⁶	Средняя квадратическая погрешность положения характерной точки (Мт), м	Описание ⁷ обозначения точки (при наличии)
	Х	У			
1	2	3	4	5	6
241	449109.56	2234313.60	Картометрический метод	0.1	-
242	449107.22	2234306.86	Картометрический метод	0.1	-
243	449105.10	2234301.85	Картометрический метод	0.1	-
244	449103.01	2234298.70	Картометрический метод	0.1	-
245	449095.32	2234293.94	Картометрический метод	0.1	-
246	449090.37	2234293.08	Картометрический метод	0.1	-
247	449085.12	2234292.83	Картометрический метод	0.1	-
248	449078.89	2234292.62	Картометрический метод	0.1	-
249	449073.08	2234292.78	Картометрический метод	0.1	-
250	449068.00	2234293.33	Картометрический метод	0.1	-
251	449064.16	2234293.91	Картометрический метод	0.1	-
252	449060.79	2234294.08	Картометрический метод	0.1	-
253	449054.41	2234293.87	Картометрический метод	0.1	-
254	449048.16	2234293.26	Картометрический метод	0.1	-
255	449042.78	2234293.56	Картометрический метод	0.1	-
256	449037.16	2234295.06	Картометрический метод	0.1	-
257	449031.15	2234298.18	Картометрический метод	0.1	-
258	449024.72	2234301.18	Картометрический метод	0.1	-
259	449018.77	2234306.04	Картометрический метод	0.1	-
260	449013.92	2234309.66	Картометрический метод	0.1	-
261	449009.10	2234309.94	Картометрический метод	0.1	-
262	449005.22	2234308.06	Картометрический метод	0.1	-
263	449002.16	2234304.81	Картометрический метод	0.1	-
264	449001.20	2234301.37	Картометрический метод	0.1	-
265	449000.89	2234296.96	Картометрический метод	0.1	-
266	449001.96	2234293.20	Картометрический метод	0.1	-
267	449003.83	2234289.42	Картометрический метод	0.1	-
268	449004.79	2234283.65	Картометрический метод	0.1	-
269	449004.36	2234279.14	Картометрический метод	0.1	-
270	449003.42	2234275.58	Картометрический метод	0.1	-
271	449000.88	2234272.14	Картометрический метод	0.1	-
272	448996.92	2234271.80	Картометрический метод	0.1	-
273	448989.86	2234273.10	Картометрический метод	0.1	-
274	448983.28	2234275.45	Картометрический метод	0.1	-
275	448980.97	2234279.01	Картометрический метод	0.1	-
276	448978.82	2234283.50	Картометрический метод	0.1	-
277	448976.36	2234286.52	Картометрический метод	0.1	-
278	448971.68	2234291.06	Картометрический метод	0.1	-
279	448967.70	2234295.19	Картометрический метод	0.1	-
280	448961.87	2234299.24	Картометрический метод	0.1	-
281	448958.22	2234300.28	Картометрический метод	0.1	-
282	448954.64	2234298.92	Картометрический метод	0.1	-
283	448950.47	2234296.78	Картометрический метод	0.1	-
284	448948.96	2234293.36	Картометрический метод	0.1	-
285	448949.46	2234286.26	Картометрический метод	0.1	-
286	448950.31	2234281.13	Картометрический метод	0.1	-
287	448949.63	2234277.42	Картометрический метод	0.1	-
288	448946.44	2234274.72	Картометрический метод	0.1	-
289	448940.44	2234273.16	Картометрический метод	0.1	-
290	448935.90	2234272.78	Картометрический метод	0.1	-
291	448928.42	2234273.54	Картометрический метод	0.1	-
292	448921.96	2234275.38	Картометрический метод	0.1	-
293	448917.77	2234276.94	Картометрический метод	0.1	-
294	448910.74	2234278.76	Картометрический метод	0.1	-
295	448905.32	2234282.26	Картометрический метод	0.1	-
296	448901.76	2234285.97	Картометрический метод	0.1	-
297	448900.74	2234290.13	Картометрический метод	0.1	-
298	448902.40	2234293.42	Картометрический метод	0.1	-
299	448903.90	2234296.44	Картометрический метод	0.1	-
300	448904.34	2234301.90	Картометрический метод	0.1	-
301	448902.64	2234306.76	Картометрический метод	0.1	-
302	448901.10	2234312.14	Картометрический метод	0.1	-
303	448902.04	2234315.46	Картометрический метод	0.1	-
304	448906.52	2234318.65	Картометрический метод	0.1	-
305	448907.86	2234320.88	Картометрический метод	0.1	-
306	448907.63	2234323.12	Картометрический метод	0.1	-
307	448906.00	2234325.35	Картометрический метод	0.1	-
308	448900.68	2234331.79	Картометрический метод	0.1	-
309	448896.15	2234336.87	Картометрический метод	0.1	-
310	448889.24	2234342.96	Картометрический метод	0.1	-
311	448881.66	2234349.74	Картометрический метод	0.1	-
312	448875.31	2234354.88	Картометрический метод	0.1	-
313	448868.78	2234359.35	Картометрический метод	0.1	-
314	448860.96	2234362.80	Картометрический метод	0.1	-
315	448854.38	2234365.06	Картометрический метод	0.1	-
316	448848.92	2234367.03	Картометрический метод	0.1	-
317	448840.24	2234369.96	Картометрический метод	0.1	-
318	448834.90	2234371.59	Картометрический метод	0.1	-
319	448827.40	2234375.96	Картометрический метод	0.1	-
320	448823.26	2234379.82	Картометрический метод	0.1	-

Сведения о местоположении границ объекта ⁵					
1. Система координат: МСК-63					
2. Сведения о характерных точках границ объекта					
Обозначение характерных точек границ	Координаты, м		Метод определения координат характерной точки ⁶	Средняя квадратическая погрешность положения характерной точки (Мт), м	Описание ⁷ обозначения точки (при наличии)
	Х	У			
1	2	3	4	5	6
321	448818.80	2234386.62	Картометрический метод	0.1	-
322	448817.25	2234391.74	Картометрический метод	0.1	-
323	448817.45	2234398.08	Картометрический метод	0.1	-
324	448819.80	2234401.54	Картометрический метод	0.1	-
325	448821.72	2234404.68	Картометрический метод	0.1	-
326	448825.14	2234410.19	Картометрический метод	0.1	-
327	448827.81	2234414.65	Картометрический метод	0.1	-
328	448829.33	2234418.34	Картометрический метод	0.1	-
329	448829.12	2234421.15	Картометрический метод	0.1	-
330	448827.06	2234423.35	Картометрический метод	0.1	-
331	448822.15	2234424.43	Картометрический метод	0.1	-
332	448817.26	2234426.44	Картометрический метод	0.1	-
333	448812.80	2234428.72	Картометрический метод	0.1	-
334	448809.16	2234430.16	Картометрический метод	0.1	-
335	448802.89	2234433.42	Картометрический метод	0.1	-
336	448799.04	2234437.00	Картометрический метод	0.1	-
337	448794.71	2234438.87	Картометрический метод	0.1	-
338	448788.63	2234438.92	Картометрический метод	0.1	-
339	448782.81	2234438.02	Картометрический метод	0.1	-
340	448777.52	2234435.91	Картометрический метод	0.1	-
341	448770.54	2234434.38	Картометрический метод	0.1	-
342	448764.17	2234433.78	Картометрический метод	0.1	-
343	448759.54	2234434.85	Картометрический метод	0.1	-
344	448756.10	2234438.15	Картометрический метод	0.1	-
345	448754.56	2234442.26	Картометрический метод	0.1	-
346	448753.48	2234445.71	Картометрический метод	0.1	-
347	448753.59	2234449.18	Картометрический метод	0.1	-
348	448754.96	2234452.61	Картометрический метод	0.1	-
349	448756.10	2234457.65	Картометрический метод	0.1	-
350	448757.35	2234461.48	Картометрический метод	0.1	-
351	448756.50	2234466.58	Картометрический метод	0.1	-
352	448754.84	2234467.70	Картометрический метод	0.1	-
353	448751.30	2234467.41	Картометрический метод	0.1	-
354	448747.45	2234466.19	Картометрический метод	0.1	-
355	448745.02	2234465.33	Картометрический метод	0.1	-
356	448740.20	2234464.81	Картометрический метод	0.1	-
357	448737.81	2234464.88	Картометрический метод	0.1	-
358	448732.90	2234465.70	Картометрический метод	0.1	-
359	448726.98	2234466.42	Картометрический метод	0.1	-
360	448721.92	2234467.24	Картометрический метод	0.1	-
361	448716.59	2234468.47	Картометрический метод	0.1	-
362	448710.88	2234471.17	Картометрический метод	0.1	-
363	448701.68	2234475.85	Картометрический метод	0.1	-
364	448692.88	2234479.31	Картометрический метод	0.1	-
365	448683.50	2234482.38	Картометрический метод	0.1	-
366	448676.67	2234485.52	Картометрический метод	0.1	-
367	448669.02	2234489.48	Картометрический метод	0.1	-
368	448664.90	2234493.74	Картометрический метод	0.1	-
369	448662.33	2234497.81	Картометрический метод	0.1	-
370	448660.54	2234502.83	Картометрический метод	0.1	-
371	448660.86	2234505.72	Картометрический метод	0.1	-
372	448663.08	2234509.00	Картометрический метод	0.1	-
373	448666.29	2234512.77	Картометрический метод	0.1	-
374	448668.37	2234516.31	Картометрический метод	0.1	-
375	448668.51	2234521.24	Картометрический метод	0.1	-
376	448667.10	2234526.08	Картометрический метод	0.1	-
377	448665.70	2234531.19	Картометрический метод	0.1	-
378	448663.18	2234537.00	Картометрический метод	0.1	-
379	448660.76	2234541.22	Картометрический метод	0.1	-
380	448657.06	2234545.19	Картометрический метод	0.1	-
381	448653.06	2234547.98	Картометрический метод	0.1	-
382	448650.67	2234548.58	Картометрический метод	0.1	-
383	448647.89	2234548.55	Картометрический метод	0.1	-
384	448644.15	2234547.71	Картометрический метод	0.1	-
385	448638.45	2234546.14	Картометрический метод	0.1	-
386	448632.75	2234544.31	Картометрический метод	0.1	-
387	448627.52	2234544.33	Картометрический метод	0.1	-
388	448622.47	2234545.28	Картометрический метод	0.1	-
389	448618.74	2234548.58	Картометрический метод	0.1	-
390	448614.86	2234551.10	Картометрический метод	0.1	-
391	448611.78	2234552.12	Картометрический метод	0.1	-
392	448607.76	2234552.80	Картометрический метод	0.1	-
393	448603.06	2234553.18	Картометрический метод	0.1	-
394	448598.30	2234554.52	Картометрический метод	0.1	-
395	448593.25	2234555.60	Картометрический метод	0.1	-
396	448585.78	2234556.23	Картометрический метод	0.1	-
397	448580.31	2234556.92	Картометрический метод	0.1	-
398	448574.01	2234558.58	Картометрический метод	0.1	-
399	448569.92	2234559.92	Картометрический метод	0.1	-
400	448565.80	2234561.89	Картометрический метод	0.1	-

Сведения о местоположении границ объекта ⁵					
1. Система координат: МСК-63					
2. Сведения о характерных точках границ объекта					
Обозначение характерных точек границ	Координаты, м		Метод определения координат характерной точки ⁶	Средняя квадратическая погрешность положения характерной точки (Мт), м	Описание ⁷ обозначения точки (при наличии)
	Х	У			
1	2	3	4	5	6
401	448564.31	2234564.46	Картометрический метод	0.1	-
402	448563.02	2234568.77	Картометрический метод	0.1	-
403	448562.84	2234572.38	Картометрический метод	0.1	-
404	448564.53	2234577.00	Картометрический метод	0.1	-
405	448566.60	2234580.13	Картометрический метод	0.1	-
406	448566.38	2234582.67	Картометрический метод	0.1	-
407	448563.80	2234586.08	Картометрический метод	0.1	-
408	448561.55	2234591.48	Картометрический метод	0.1	-
409	448558.03	2234596.65	Картометрический метод	0.1	-
410	448556.76	2234601.49	Картометрический метод	0.1	-
411	448556.44	2234605.37	Картометрический метод	0.1	-
412	448556.94	2234607.75	Картометрический метод	0.1	-
413	448556.26	2234613.63	Картометрический метод	0.1	-
414	448555.16	2234619.94	Картометрический метод	0.1	-
415	448552.86	2234628.40	Картометрический метод	0.1	-
416	448550.66	2234635.26	Картометрический метод	0.1	-
417	448549.03	2234642.38	Картометрический метод	0.1	-
418	448548.82	2234646.39	Картометрический метод	0.1	-
419	448550.36	2234649.28	Картометрический метод	0.1	-
420	448554.82	2234652.22	Картометрический метод	0.1	-
421	448558.26	2234653.72	Картометрический метод	0.1	-
422	448558.47	2234655.84	Картометрический метод	0.1	-
423	448557.74	2234659.73	Картометрический метод	0.1	-
424	448556.28	2234662.84	Картометрический метод	0.1	-
425	448553.03	2234667.60	Картометрический метод	0.1	-
426	448550.18	2234671.15	Картометрический метод	0.1	-
427	448549.01	2234674.65	Картометрический метод	0.1	-
428	448549.40	2234678.37	Картометрический метод	0.1	-
429	448550.63	2234681.80	Картометрический метод	0.1	-
430	448550.03	2234685.28	Картометрический метод	0.1	-
431	448547.13	2234688.56	Картометрический метод	0.1	-
432	448545.65	2234689.54	Картометрический метод	0.1	-
433	448542.86	2234690.29	Картометрический метод	0.1	-
434	448542.22	2234692.71	Картометрический метод	0.1	-
435	448542.75	2234696.42	Картометрический метод	0.1	-
436	448545.30	2234701.28	Картометрический метод	0.1	-
437	448548.77	2234704.38	Картометрический метод	0.1	-
438	448553.83	2234708.37	Картометрический метод	0.1	-
439	448557.76	2234708.66	Картометрический метод	0.1	-
440	448561.54	2234708.56	Картометрический метод	0.1	-
441	448565.02	2234709.78	Картометрический метод	0.1	-
442	448566.73	2234713.35	Картометрический метод	0.1	-
443	448569.76	2234719.79	Картометрический метод	0.1	-
444	448573.34	2234726.35	Картометрический метод	0.1	-
445	448576.98	2234733.98	Картометрический метод	0.1	-
446	448577.96	2234738.48	Картометрический метод	0.1	-
447	448577.42	2234743.56	Картометрический метод	0.1	-
448	448575.90	2234749.19	Картометрический метод	0.1	-
449	448573.57	2234753.50	Картометрический метод	0.1	-
450	448567.73	2234758.48	Картометрический метод	0.1	-
451	448562.96	2234759.02	Картометрический метод	0.1	-
452	448557.44	2234757.98	Картометрический метод	0.1	-
453	448551.80	2234757.87	Картометрический метод	0.1	-
454	448547.77	2234759.85	Картометрический метод	0.1	-
455	448544.92	2234763.53	Картометрический метод	0.1	-
456	448541.39	2234768.02	Картометрический метод	0.1	-
457	448537.65	2234774.80	Картометрический метод	0.1	-
458	448535.23	2234781.90	Картометрический метод	0.1	-
459	448533.88	2234785.83	Картометрический метод	0.1	-
460	448531.19	2234789.90	Картометрический метод	0.1	-
461	448527.72	2234791.87	Картометрический метод	0.1	-
462	448526.24	2234794.31	Картометрический метод	0.1	-
463	448525.54	2234799.39	Картометрический метод	0.1	-
464	448527.41	2234805.46	Картометрический метод	0.1	-
465	448528.22	2234808.90	Картометрический метод	0.1	-
466	448527.77	2234813.05	Картометрический метод	0.1	-
467	448528.34	2234818.10	Картометрический метод	0.1	-
468	448529.58	2234821.26	Картометрический метод	0.1	-
469	448531.06	2234824.28	Картометрический метод	0.1	-
470	448534.55	2234828.05	Картометрический метод	0.1	-
471	448537.50	2234832.37	Картометрический метод	0.1	-
472	448538.90	2234836.04	Картометрический метод	0.1	-
473	448538.40	2234839.00	Картометрический метод	0.1	-
474	448537.08	2234842.37	Картометрический метод	0.1	-
475	448532.46	2234848.22	Картометрический метод	0.1	-
476	448528.16	2234853.79	Картометрический метод	0.1	-
477	448525.00	2234858.16	Картометрический метод	0.1	-
478	448518.64	2234867.00	Картометрический метод	0.1	-
479	448512.70	2234876.10	Картометрический метод	0.1	-
480	448509.89	2234881.24	Картометрический метод	0.1	-

Сведения о местоположении границ объекта ⁵					
1. Система координат: МСК-63					
2. Сведения о характерных точках границ объекта					
Обозначение характерных точек границ	Координаты, м		Метод определения координат характерной точки ⁶	Средняя квадратическая погрешность положения характерной точки (Мт), м	Описание ⁷ обозначения точки (при наличии)
	Х	У			
1	2	3	4	5	6
481	448507.63	2234885.96	Картометрический метод	0.1	-
482	448506.12	2234889.42	Картометрический метод	0.1	-
483	448506.30	2234893.06	Картометрический метод	0.1	-
484	448507.59	2234898.06	Картометрический метод	0.1	-
485	448507.80	2234904.31	Картометрический метод	0.1	-
486	448508.03	2234911.34	Картометрический метод	0.1	-
487	448509.50	2234917.67	Картометрический метод	0.1	-
488	448510.20	2234921.24	Картометрический метод	0.1	-
489	448510.58	2234924.68	Картометрический метод	0.1	-
490	448509.56	2234928.04	Картометрический метод	0.1	-
491	448506.71	2234933.12	Картометрический метод	0.1	-
492	448503.74	2234916.14	Картометрический метод	0.1	-
493	448493.14	2234912.04	Картометрический метод	0.1	-
494	448493.25	2234912.92	Картометрический метод	0.1	-
495	448492.81	2234918.02	Картометрический метод	0.1	-
496	448492.19	2234924.08	Картометрический метод	0.1	-
497	448491.00	2234928.78	Картометрический метод	0.1	-
498	448489.20	2234933.66	Картометрический метод	0.1	-
499	448486.31	2234940.94	Картометрический метод	0.1	-
500	448483.63	2234949.45	Картометрический метод	0.1	-
501	448483.44	2234953.48	Картометрический метод	0.1	-
502	448485.31	2234957.24	Картометрический метод	0.1	-
503	448487.19	2234962.17	Картометрический метод	0.1	-
504	448487.19	2234966.70	Картометрический метод	0.1	-
505	448486.80	2234970.12	Картометрический метод	0.1	-
506	448486.75	2234970.56	Картометрический метод	0.1	-
507	448485.44	2234975.92	Картометрический метод	0.1	-
508	448484.50	2234984.41	Картометрический метод	0.1	-
509	448475.32	2234977.62	Картометрический метод	0.1	-
510	448461.95	2234969.08	Картометрический метод	0.1	-
511	448456.21	2234965.60	Картометрический метод	0.1	-
512	448446.75	2234959.86	Картометрический метод	0.1	-
513	448443.19	2234957.41	Картометрический метод	0.1	-
514	448435.50	2234952.56	Картометрический метод	0.1	-
515	448421.94	2234943.88	Картометрический метод	0.1	-
516	448417.38	2234940.96	Картометрический метод	0.1	-
517	448404.09	2234932.71	Картометрический метод	0.1	-
518	448439.21	2234862.25	Картометрический метод	0.1	-
519	448449.82	2234844.52	Картометрический метод	0.1	-
520	448479.13	2234779.39	Картометрический метод	0.1	-
521	448476.06	2234773.08	Картометрический метод	0.1	-
522	448446.65	2234757.48	Картометрический метод	0.1	-
523	448456.17	2234731.40	Картометрический метод	0.1	-
524	448488.17	2234711.00	Картометрический метод	0.1	-
525	448504.05	2234679.24	Картометрический метод	0.1	-
526	448517.20	2234656.09	Картометрический метод	0.1	-
527	448530.77	2234628.00	Картометрический метод	0.1	-
528	448550.88	2234577.48	Картометрический метод	0.1	-
529	448583.87	2234498.76	Картометрический метод	0.1	-
530	448607.85	2234463.55	Картометрический метод	0.1	-
531	448629.09	2234455.30	Картометрический метод	0.1	-
532	448675.87	2234451.44	Картометрический метод	0.1	-
533	448691.18	2234430.87	Картометрический метод	0.1	-
534	448711.15	2234384.89	Картометрический метод	0.1	-
535	448714.58	2234377.41	Картометрический метод	0.1	-
536	448718.94	2234370.57	Картометрический метод	0.1	-
537	448748.04	2234356.67	Картометрический метод	0.1	-
538	448757.87	2234349.79	Картометрический метод	0.1	-
539	448800.09	2234318.90	Картометрический метод	0.1	-
540	448804.30	2234334.07	Картометрический метод	0.1	-
541	448828.51	2234345.46	Картометрический метод	0.1	-
542	448842.49	2234314.70	Картометрический метод	0.1	-
543	448874.58	2234303.43	Картометрический метод	0.1	-
544	448888.08	2234291.58	Картометрический метод	0.1	-
545	448894.46	2234284.65	Картометрический метод	0.1	-
546	448907.94	2234274.08	Картометрический метод	0.1	-
547	448925.63	2234268.16	Картометрический метод	0.1	-
548	448944.99	2234269.38	Картометрический метод	0.1	-
549	448963.44	2234276.25	Картометрический метод	0.1	-
550	448986.00	2234267.50	Картометрический метод	0.1	-
551	448995.81	2234263.97	Картометрический метод	0.1	-
552	449003.38	2234266.02	Картометрический метод	0.1	-
553	449008.81	2234272.08	Картометрический метод	0.1	-
554	449012.06	2234280.16	Картометрический метод	0.1	-
555	449080.88	2234278.09	Картометрический метод	0.1	-
556	449111.05	2234298.68	Картометрический метод	0.1	-
557	449123.13	2234305.36	Картометрический метод	0.1	-
558	449129.25	2234304.53	Картометрический метод	0.1	-
559	449135.25	2234305.09	Картометрический метод	0.1	-
560	449163.94	2234302.25	Картометрический метод	0.1	-

Сведения о местоположении границ объекта ⁵					
1. Система координат: МСК-63					
2. Сведения о характерных точках границ объекта					
Обозначение характерных точек границ	Координаты, м		Метод определения координат характерной точки ⁶	Средняя квадратическая погрешность положения характерной точки (Мт), м	Описание ⁷ обозначения точки (при наличии)
	Х	У			
1	2	3	4	5	6
561	449195.69	2234294.55	Картометрический метод	0.1	-
562	449220.81	2234287.03	Картометрический метод	0.1	-
563	449227.88	2234283.83	Картометрический метод	0.1	-
564	449235.69	2234278.19	Картометрический метод	0.1	-
565	449240.75	2234273.55	Картометрический метод	0.1	-
566	449258.31	2234263.42	Картометрический метод	0.1	-
567	449275.50	2234229.58	Картометрический метод	0.1	-
568	449312.38	2234222.00	Картометрический метод	0.1	-
569	449334.69	2234253.77	Картометрический метод	0.1	-
570	449334.94	2234262.73	Картометрический метод	0.1	-
571	449335.63	2234264.23	Картометрический метод	0.1	-
572	449335.56	2234272.80	Картометрический метод	0.1	-
573	449349.85	2234285.36	Картометрический метод	0.1	-
574	449376.03	2234263.89	Картометрический метод	0.1	-
575	449395.61	2234247.83	Картометрический метод	0.1	-
576	449407.91	2234237.74	Картометрический метод	0.1	-
577	449411.41	2234234.87	Картометрический метод	0.1	-
578	449424.25	2234221.31	Картометрический метод	0.1	-
579	449426.25	2234212.69	Картометрический метод	0.1	-
580	449425.81	2234207.81	Картометрический метод	0.1	-
581	449423.22	2234205.51	Картометрический метод	0.1	-
582	449440.20	2234187.97	Картометрический метод	0.1	-
583	449426.33	2234166.00	Картометрический метод	0.1	-
584	449422.66	2234160.42	Картометрический метод	0.1	-
585	449568.11	2234064.14	Картометрический метод	0.1	-
586	449608.23	2234124.75	Картометрический метод	0.1	-
587	449672.52	2234140.61	Картометрический метод	0.1	-
588	449705.50	2234143.11	Картометрический метод	0.1	-
589	449747.44	2234131.75	Картометрический метод	0.1	-
590	449766.63	2234118.02	Картометрический метод	0.1	-
591	449765.56	2234107.55	Картометрический метод	0.1	-
592	449766.06	2234096.16	Картометрический метод	0.1	-
593	449773.06	2234087.97	Картометрический метод	0.1	-
594	449819.44	2234050.03	Картометрический метод	0.1	-
595	449928.69	2234026.53	Картометрический метод	0.1	-
596	449936.69	2234019.16	Картометрический метод	0.1	-
597	449993.13	2234002.47	Картометрический метод	0.1	-
598	450040.50	2234003.45	Картометрический метод	0.1	-
599	450050.19	2233987.72	Картометрический метод	0.1	-
600	450053.88	2233947.78	Картометрический метод	0.1	-
601	450051.81	2233922.95	Картометрический метод	0.1	-
602	450037.56	2233899.22	Картометрический метод	0.1	-
603	450035.06	2233889.50	Картометрический метод	0.1	-
604	450046.62	2233863.75	Картометрический метод	0.1	-
605	450075.56	2233799.30	Картометрический метод	0.1	-
606	450101.63	2233780.61	Картометрический метод	0.1	-
607	450182.19	2233685.56	Картометрический метод	0.1	-
1	450226.94	2233659.75	Картометрический метод	0.1	-
608	448580.41	2234085.13	Картометрический метод	0.1	-
609	448657.11	2234150.87	Картометрический метод	0.1	-
610	448708.35	2234193.89	Картометрический метод	0.1	-
611	448750.75	2234197.94	Картометрический метод	0.1	-
612	448665.49	2234251.93	Картометрический метод	0.1	-
613	448607.31	2234218.69	Картометрический метод	0.1	-
614	448569.63	2234193.97	Картометрический метод	0.1	-
615	448562.88	2234195.67	Картометрический метод	0.1	-
616	448552.50	2234202.53	Картометрический метод	0.1	-
617	448523.90	2234250.13	Картометрический метод	0.1	-
618	448493.00	2234233.83	Картометрический метод	0.1	-
619	448537.19	2234141.02	Картометрический метод	0.1	-
620	448559.55	2234107.40	Картометрический метод	0.1	-
608	448580.41	2234085.13	Картометрический метод	0.1	-
621	448953.08	2233980.08	Картометрический метод	0.1	-
622	449002.49	2234054.55	Картометрический метод	0.1	-
623	448934.71	2234073.45	Картометрический метод	0.1	-
624	448791.18	2234113.48	Картометрический метод	0.1	-
625	448768.35	2234031.60	Картометрический метод	0.1	-
626	448806.89	2234020.85	Картометрический метод	0.1	-
621	448953.08	2233980.08	Картометрический метод	0.1	-

Раздел 3

Сведения о местоположении изменённых (уточнённых) границ объекта⁸

1. Система координат _____ –

2. Сведения о характерных точках границ объекта

Обозначение характерных точек границ	Существующие координаты, м		Изменённые (уточнённые) координаты, м		Метод определения координат характерной точки	Средняя квадратиче- ская погреш- ность положе- ния характерн ой точки (Mt), м	Описание обозначения точки на местности (при наличии)
	X	Y	X	Y			
1	2	3	4	5	6	7	8
–							
					-	-	-

3. Сведения о характерных точках части (частей) границы объекта

Обозначение характерных точек границ	Существующие координаты, м		Изменённые (уточнённые) координаты, м		Метод определения координат характерной точки	Средняя квадратиче- ская погреш- ность положе- ния характерн ой точки (Mt), м	Описание обозначения точки на местности (при наличии)
	X	Y	X	Y			
1	2	3	4	5	6	7	8
Часть № -							
					-	-	-

Раздел 4

План границ объекта⁹



Масштаб: в 1 см - 150 м

Территориальная зона Р1

Используемые условные знаки и обозначения:



Граница населенного пункта



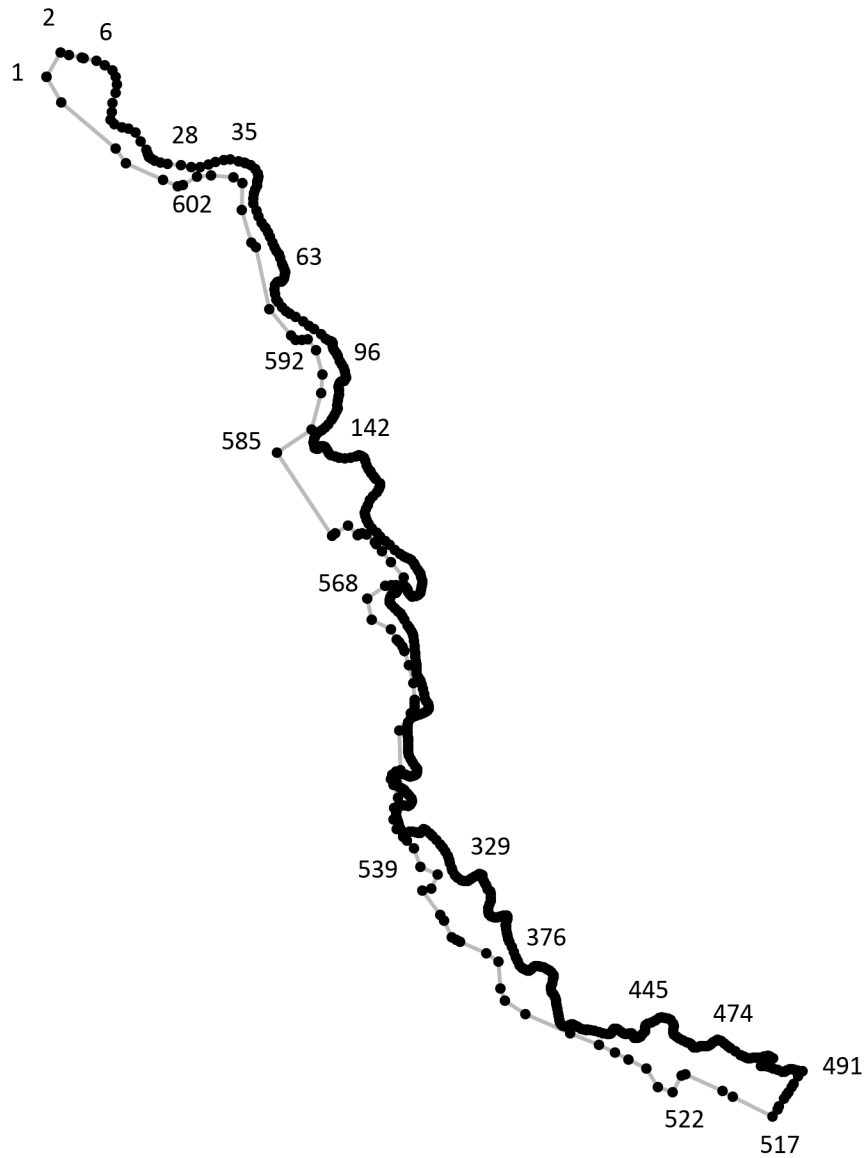
Граница территориальной зоны

Подпись _____ Дата « ___ » _____ 20__ г.

Место для оттиска печати лица, составившего описание местоположения границ объекта

Раздел 4

План границ объекта⁹



Масштаб: в 1 см - 132 м

Территориальная зона Р1, часть 1

Используемые условные знаки и обозначения:



Граница территориальной зоны



Поворотная точка

13

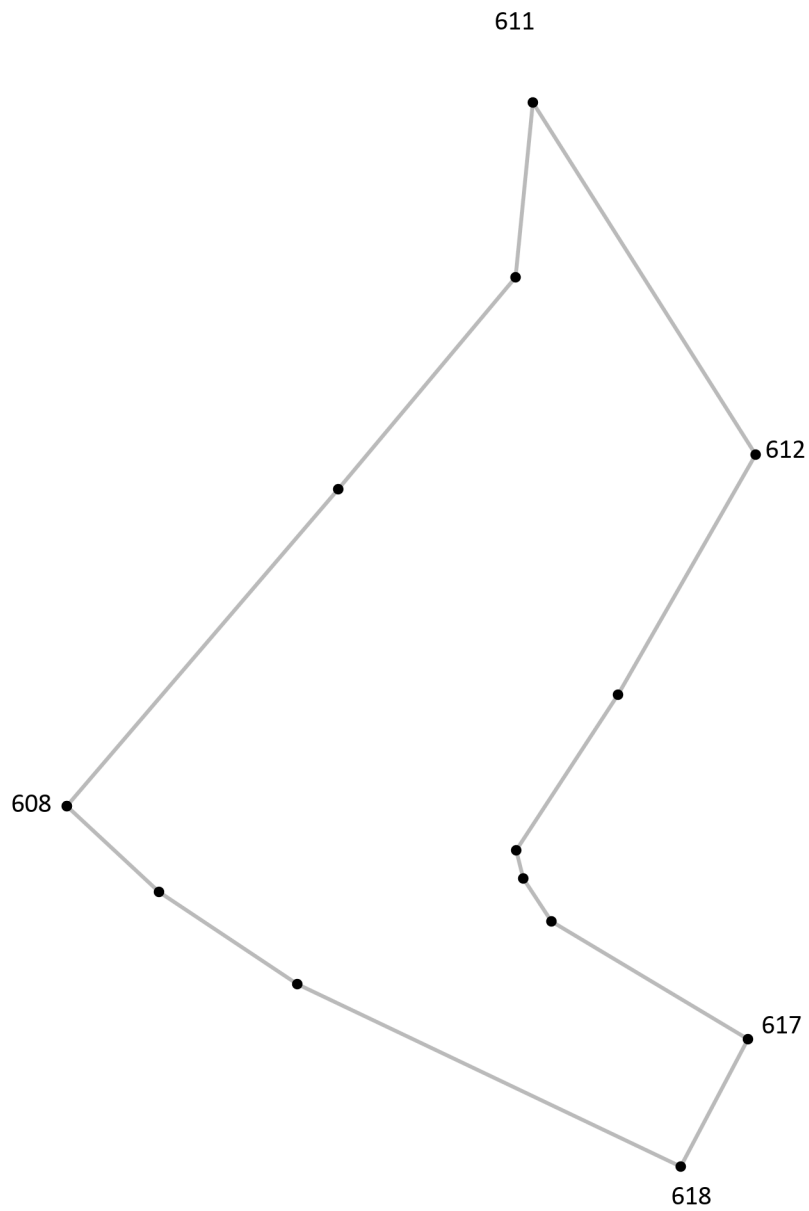
Подпись точки

Подпись _____ Дата «__» _____ 20__ г.

Место для оттиска печати лица, составившего описание местоположения границ объекта

Раздел 4

План границ объекта⁹



Масштаб: в 1 см - 18 м

Территориальная зона Р1, часть 2

Используемые условные знаки и обозначения:



Граница территориальной зоны



Поворотная точка

13

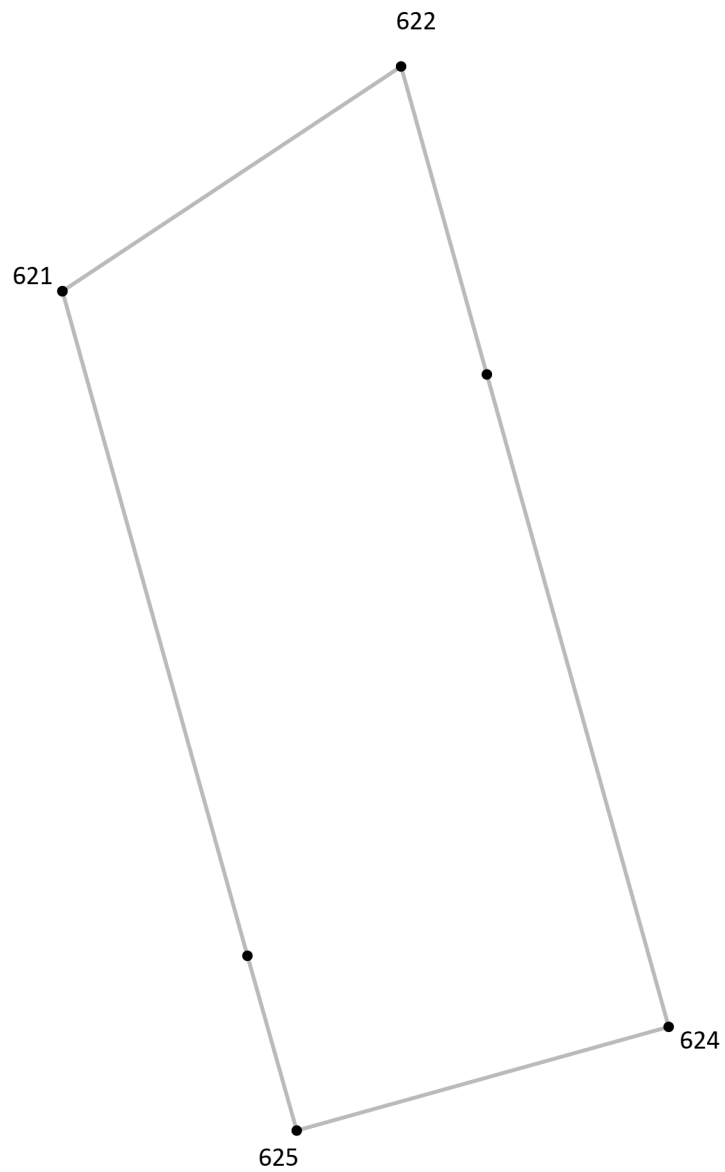
Подпись точки

Подпись _____ Дата « ___ » _____ 20__ г.

Место для оттиска печати лица, составившего описание местоположения границ объекта

Раздел 4

План границ объекта⁹



Масштаб: в 1 см - 17 м

Территориальная зона Р1, часть 3

Используемые условные знаки и обозначения:



Граница территориальной зоны



Поворотная точка

13

Подпись точки

Подпись _____ Дата « ___ » _____ 20__ г.

Место для оттиска печати лица, составившего описание местоположения границ объекта

¹ Графическое описание местоположения границ населенных пунктов, территориальных зон, особо охраняемых природных территорий и зон с особыми условиями использования территории (далее - Описание местоположения границ) составляется по результатам работ по определению координат характерных точек границ населенных пунктов, территориальных зон, особо охраняемых природных территорий и зон с особыми условиями использования территории либо части (частей) таких границ.

Описание местоположения границ составляется с использованием сведений Единого государственного реестра недвижимости, Единой электронной картографической основы, картографического материала, материалов дистанционного зондирования (далее - картографическая основа), а также по данным измерений, полученных на местности.

² В строке «Местоположение объекта» раздела «Сведения об объекте» приводится описание расположения объекта с указанием наименования субъекта Российской Федерации, муниципального образования, населенного пункта.

³ В строке «Площадь объекта +/- величина погрешности определения площади (P +/- Дельта P)» раздела «Сведения об объекте» указываются площадь объекта и предельно допустимая погрешность определения такой площади, если определение площади объекта предусмотрено соответствующим договором подряда, заключаемым между заказчиком и исполнителем работ по определению местоположения объекта.

Площадь объекта указывается в квадратных метрах с округлением до 1 кв. метра.

⁴ В строке «Иные характеристики объекта» раздела «Сведения об объекте» указываются иные характеристики объекта (при необходимости).

⁵ В разделе «Сведения о местоположении границ объекта» указываются:
система координат, используемая для ведения Единого государственного реестра недвижимости, в том числе номера соответствующих зон картографической проекции;
сведения о характерных точках границ объекта;
сведения о характерных точках части (частей) границы объекта.

Для обозначения характерных точек границ объекта используются арабские цифры. Для всех характерных точек границ объекта работ либо частей таких границ применяется сквозная нумерация.

Список характерных точек границ объекта в реквизитах «Сведения о характерных точках границ объекта» и «Сведения о характерных точках части (частей) границы объекта» должен завершаться номером начальной точки в случае, если такие границы представлены в виде замкнутого контура.

Реквизит «Сведения о характерных точках части (частей) границы объекта» заполняется в случае подготовки описания местоположения части (частей) границы объекта и (или) местоположения границ частей объекта, если законодательством Российской Федерации допускается описание местоположения границы в виде отдельных ее участков или описание границ частей объекта, в том числе в отношении территорий (подзон). В этом случае реквизит «Сведения о характерных точках границ объекта» не заполняется.

В реквизите «Сведения о характерных точках части (частей) границы объекта» границы частей объектов представляются в виде замкнутого контура.

Значения координат характерных точек границ объекта приводятся в метрах с округлением до 0,01 метра в указанной системе координат.

⁶ В зависимости от примененных при выполнении работ методов определения координат характерных точек границ объекта в графе «Метод определения координат характерной точки» реквизита «Сведения о характерных точках границ объекта» указываются:

геодезический метод (метод триангуляции, полигонометрии, трилатерации, метод прямых, обратных или комбинированных засечек и иные геодезические методы);
метод спутниковых геодезических измерений (определений);
фотограмметрический метод;
картометрический метод.

⁷ Графа «Описание обозначения точки на местности (при наличии)» реквизита «Сведения о характерных точках границ объекта» заполняется в случае, если характерная точка обозначена на местности специальным информационным знаком. В остальных случаях в графе проставляется прочерк.

⁸ Требования к заполнению раздела «Сведения о местоположении измененных (уточненных) границ объекта» аналогичны требованиям к заполнению раздела «Сведения о местоположении границ объекта».

Раздел «Сведения о местоположении измененных (уточненных) границ объекта» заполняется в случае, если сведения о местоположении изменяемых (уточняемых) границ объекта были внесены в Единый государственный реестр недвижимости.

⁹ План границ объекта оформляется в масштабе, обеспечивающем читаемость местоположения границ объекта, с отображением характерных точек границ объекта, читаемых в таком масштабе.

План границ объекта оформляется в виде, совмещенном с картографической основой.

На плане границ объекта отображаются:

границы объекта (читаемые в выбранном масштабе характерные точки и части границ);
установленные границы административно-территориальных образований;
границы природных объектов и (или) объектов искусственного происхождения (если местоположение отдельных частей границ объекта определено через местоположение указанных объектов);
необходимые обозначения;
используемые условные знаки;
выбранный масштаб.